



LE PROGRAMME SPORTS-EXPLORATOIRES DE  
L'ÉCOLE SECONDAIRE PUBLIQUE

# LOUIS-RIEL

DESTINÉ AUX ÉLÈVES-ATHLÈTES DE LA 7<sup>e</sup> ET DE LA 8<sup>e</sup> ANNÉE



[LOUIS-RIEL.CEPEO.ON.CA](http://LOUIS-RIEL.CEPEO.ON.CA)

613-590-2233

 @louisrielsports  @ESPLouisRiel



Conseil des  
écoles publiques  
de l'Est de l'Ontario

## Passion - Excellence - Respect





# À PROPOS DU PROGRAMME

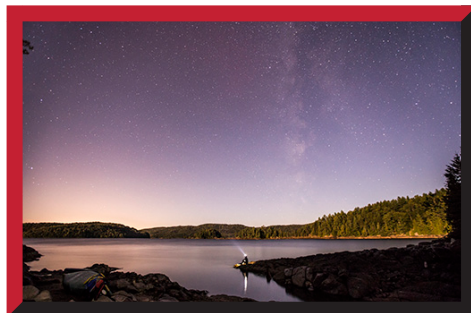


Le programme Sports-Exploratoires de l'école secondaire publique Louis-Riel expose les élèves de l'école intermédiaire à une vaste gamme de sports et d'activités (adhérant aux principes de développement à long terme de l'athlète). On y enseigne des notions fondamentales relatives à un mode de vie actif et sain, ce qui permet aux élèves-athlètes de participer à des activités physiques en toute confiance et d'obtenir les fondements nécessaires à la réalisation d'entraînements de haut niveau.

Tout comme son programme Sports-Études de renom (destiné aux élèves de niveau secondaire), le programme sports-exploratoires est conçu afin de satisfaire les besoins des élèves-athlètes, dont l'adaptation des horaires scolaires afin de faciliter le respect des engagements sportifs.

## CAMP DE PLEIN AIR EN DÉBUT D'ANNÉE

- 7<sup>e</sup> année : une nuitée en refuge
- 8<sup>e</sup> année : une nuitée en camping
- Création d'entrée de jeu de liens d'amitié, d'un climat de camaraderie et d'un esprit d'équipe



« C'est vraiment amusant d'avoir des amis qui aiment aussi les sports. Nous nous comprenons, car nous avons le même genre de vie. »

*-Anastasia Thorpe, athlétisme*

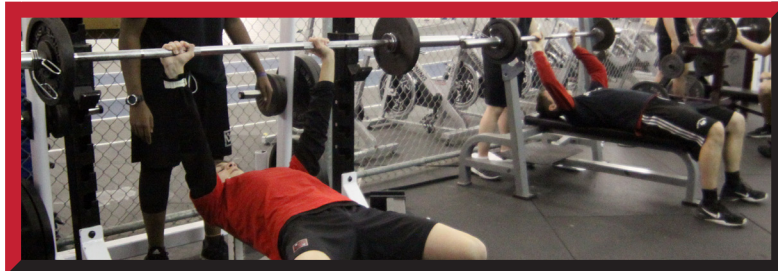


## SORTIES MENSUELLES D'EXPLORATION DES SPORTS MOINS CONNUS

- Aviron
- Vélo
- Golf
- Curling
- Trampoline
- Tyrolienne
- Raquette
- Lutte
- et d'autres!

## FORMATION ET PERFECTIONNEMENT DE COMPÉTENCES CONTINUS

- Étirement (yoga) et musculation (avec l'entraîneur de musculation)
- Visites mensuelles de spécialistes (nutrition, habiletés mentales, etc.)



## ENTRAÎNEMENT SPÉCIFIQUE AU SPORT

- Les élèves choisissent un sport préféré à pratiquer deux fois par semaine avec des entraîneurs qualifiés selon le sport choisi
- Occasions pour des athlètes qui pratiquent un sport individuel de s'entraîner avec le club de leur collectivité durant la journée

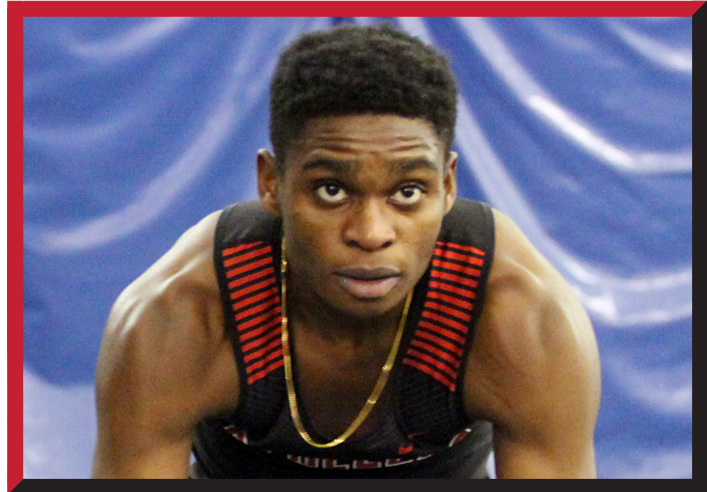


# ADAPTÉ SELON LES BESOINS



## ACCUEIL D'ATHLÈTES DE NIVEAU ÉLITE

- Philosophie bien ancrée pour soutenir la quête de dépassement de soi de chaque athlète
- L'école comprend intégralement les exigences personnelles qui incombent au sport de haut niveau
- Les enseignants font preuve de souplesse afin d'accommoder les athlètes qui doivent s'absenter de l'école en raison de camps d'entraînement ou de compétitions
- Des versions électroniques des résumés de cours et des travaux sont disponibles
- Un club de rattrapage et d'aide aux devoirs est offert



## TRANSPORT GRATUIT

- Les athlètes de haut niveau peuvent s'entraîner dans l'après-midi avec leur club dans la collectivité
- Des autobus du programme Sports-Études de l'école Louis-Riel transportent les élèves jusqu'à leurs différents centres d'entraînement
- Les centres sportifs sont accessibles durant la journée
- Le transport scolaire en provenance et à destination de zones rurales est disponible
- Une carte d'abonnement d'OC Transpo gratuite est remise aux élèves qui habitent en ville



### « UN CLIMAT QUI PERMET AUX ÉLÈVES DE S'ÉPANOUIR »

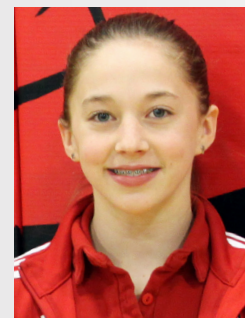
« Un groupe scolaire est comme une famille. »

Les jeunes sont avec nous pendant six ans. Nous devons donc instaurer un climat agréable qui leur permet de s'épanouir et c'est ce que fait le programme Sports-Exploratoires. »

Ils sont tout sourire durant nos sorties. Nous avons beaucoup de plaisir. Simultanément, nous haussons leur confiance en leur habileté à participer à des activités physiques et à adopter un mode de vie actif. »

Il s'agit vraiment d'un programme extraordinaire! J'occupe un emploi de rêve. Je m'amuse autant qu'eux. »

—Sherry Polomark,  
responsable du programme Sports-Exploratoires



« Le programme est parfait. »

L'autobus me conduit jusqu'à mon club et ainsi mes parents n'ont pas besoin de passer me prendre chaque jour pour m'amener à mes cours de gymnastique. »

Mes professeurs savent que je dois quitter mes cours avant la fin et ils me donnent tout le soutien scolaire dont j'ai besoin. »

—Avery Rosales,  
gymnaste





# DÔME LR - LE CENTRE IDÉAL



## DÔME SPORTIF DE CALIBRE INTERNATIONAL



- Grande salle de musculation équipée d'un jeu complet d'appareils d'entraînement de haute performance
- Seule piste intérieure de 400 mètres au Canada, équipée d'une surface Mondo de qualité supérieure
- Surface de jeux multisports, équipée d'un terrain de soccer pleine grandeur conforme aux normes de la FIFA
- Plancher de gymnase pour les terrains réglementaires de volleyball et de basket-ball
- Accès prioritaire à une clinique privée de physiothérapie à tarifs réduits
- L'école dispose d'un accès exclusif au dôme de 8 h 30 à 17 h 00, du lundi au vendredi
- Des athlètes olympiens et professionnels s'entraînent au dôme

## ÉDUCATION EN LANGUE FRANÇAISE

- Un environnement d'apprentissage dynamique, accueillant et chaleureux
- Un milieu voué à la réussite personnelle, scolaire et sociale
- Le programme permet d'acquérir les habiletés et les connaissances requises pour prospérer dans un monde en évolution constante



## REBELLES UN JOUR, REBELLES TOUJOURS.

- Ambiance familiale
- Liens solides entre les élèves et le personnel
- Esprit d'appartenance à l'école exceptionnel
- Occasions d'engagement dans la collectivité



SPORTS  
ÉTUDES  
EXCELLENCE

# REBELLES

LEADERSHIP  
INNOVATION  
PASSION